

КОЈЕ СУ ТО ИНДИКАЦИЈЕ ДА ВАШЕМ ЉУБИМЦУ ТРЕБА ТРАСФУЗИЈА КРВИ?

У било ком моменту у животу постоји вероватноћа да ће вашем љубимцу затребати трансфузија крви која му може спасити или продужити живот. Најчешћа стања која могу довести до тога су:

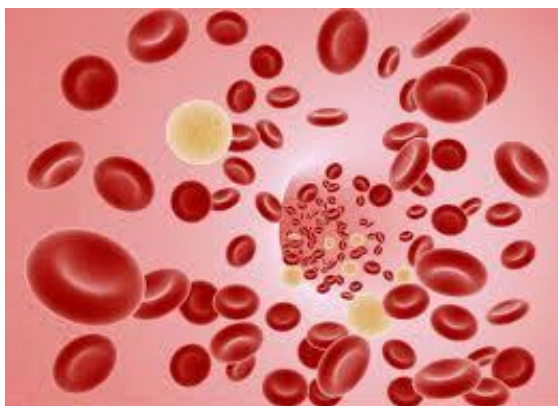
- Анемије различитих узрока
- Губици крви услед крварења (саобраћајне несреће, уједних рана и др.)
- Поремећаји згрушавања крви
- Болести јетре

*This project has been funded with support from the European Commission.

This publication [communication] reflects the views only of the author, and the Commission cannot be held responsible for any use which may be made of the information contained therein

ДА ЛИ ЗНАТЕ КРВНУ ГРУПУ ВАШЕГ ПСА И ЗАШТО ЈЕ ТО ВАЖНО?

Постоји 8 различитих крвних група паса означених као DEA (Dog Eritrocyte Antigen) од којих је најважније разграничити да ли је пас DEA.1.1 позитиван или негативан. DEA.1.1. негативни пси несмеју да приме DEA.1.1. позитивну крвну групу. Постоје брзи дијагностички тестови уз помоћ којих се лако и брзо долази до резултата о крвној групи вашег љубимца. Идеалан и универзалан дозор је пас расе хрт.



www.klinikazivotinje.rs
prvainterna@vet.bg.ac.rs

Трансфузија крви



Tempus



КО МОЖЕ БИТИ ДОНОР КРВИ?

Да би ваш љубимац постао донор треба да испуњава следеће услове:

- Да буде старости између 1-8 година
- Да буде телесне масе преко 20кг
- Да никада није примио трансфузију
- Да је редовно вакцинисан
- Да није гојазан
- Да не пије лекове
- Уколико је женка да није у еструсу и да није гравидна



КАКАВ ЈЕ ПОСТУПАК ПРИКУПЉАЊА КРВИ?

Сам чин донације крви је безбедан и нешкодљив поступак. Уколико ваш пас на основу поменутих критеријума може бити донор, пре самог чина донације крви ветеринар врши општи клинички преглед да би утврдио здравствено стање вашег љубимца. Затим узоркује крв и врши следећа испитивања:

- Опште хематолошке и биохемијске анализе
- Испитује факторе коагулације
- Тестира крв на присуство инфективних болести које се могу пренети трансфузијом као што су: бабезија, ерлихија, анаплазма, борелија, токсоплазма, хемобартонела, болест срчаног црва, парвовируса, штенећак

КАКО СЕ ПРИКУПЉА КРВ?

- Пажљиво се ошиша длака на малој површини врата или предње шапе
- Место се дезинфикује
- Уз помоћ стерилне игле, у оригиналну кесу за трансфузију прикупља се између 350-450 мл крви
- Након завршетка донације ваш љубимац добија освежење у виду оброка и воде
- Прикупљање крви траје око 30 минута

